



現樓複式示範戶 38 及 39 樓 A 室，實用面積 3518 平方呎，大廳面積達 1100 平方呎，空間感強烈。

香港居住環境密集，要擁有一間景觀遼闊的住宅已經不容易，若然住所視野開揚之餘兼位處商業核心區，且內裏有數千平方呎生活空間，那該是大部分港人夢寐以求的理想居停。這裏介紹的維港峰複式戶，便是這種夢幻式住宅。

文：Carick



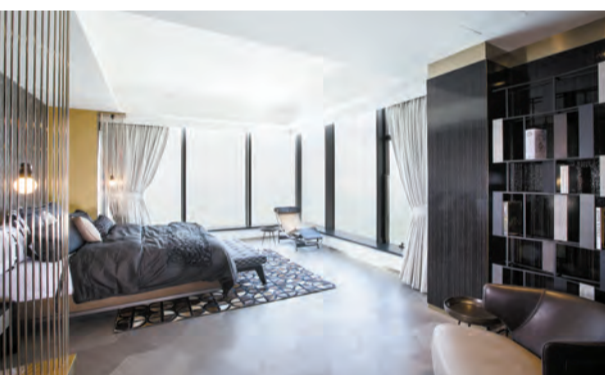
現樓示範戶 38 及 39 樓複式 B 室，實用面積 3443 平方呎，大廳飽覽無際維港景色。

## 維港峰複式戶

# 超廣角窗覽維港全景



38 及 39 樓複式 B 室的大廳一隅設有品酒間，旁為步入式藏酒區。



複式示範戶 B 室套房之廣角窗帶來開揚景觀。



複式示範戶 B 室另一間睡房設有步入式衣帽間。

由英皇發展的維港峰，位於港島干諾道西 180 號，為一座樓高 35 層的住宅項目，提供 125 個單位。項目已屆現樓，標準樓層單位實用呎價約 22000 港元起。

### 天台單位連泳池

住宅單位位於大廈 6 樓以上，備有 112 個標準單位、5 個平台特色戶及 8 個複式單位，全部單位均可飽覽維港美景。6 樓一層 5 伙，單位實用面積 524 至 1166 平方呎，備有一房連套房至 3 房連套房間隔，每戶均外連 11 至 353 平方呎之平台。7 至 37 樓一層 3 至 5 伙，單位實用面積 539 至 1753 平方呎，備有一房連套房至 4 房連套房加儲物房間隔，每伙外連 16 至 43 平方呎露台，另有 14 至 16 平方呎之工作平台，層與層之間高度為 3.5 米，空間感充裕。38 至 43 樓一層 3 伙，其中 A 及 B 室為複式戶，亦即是發展商近日推售的戶型。頂層 44 及 45 樓一層兩伙同樣是複式單位，面積 2014 及 2747 平方呎，另連 800 餘及 1500 餘平方呎之平台，加上 700 餘及 1200 餘平方呎之天台。空中平台一隅建有私人泳池，豪氣十足。

### 3500 平方呎巨無霸

發展商近日推售 8 伙複式戶，其中 40 及 41 樓 A 室實用面積呎價約 36000 港元（扣除所有優惠），另外 7 伙則以招標形式發售，每個複式單位均附送車位兩個。現樓設有兩個連裝修的複式示範戶，其中 38 及 39 樓複式 A 室，實用面積 3518 平方呎，單位原則間隔為 6 房 3 套房連儲物房，設計師將之改成 3 房全套房加雙儲物房。複式下層為客飯廳、娛樂區及廚廁，客飯廳面積逾 1100 平方呎，客廳在擺放了弧形梳化及 4 張布藝座椅後依然有足夠活動空間。大廳設有廣角玻璃窗，安坐室內即可盡覽維港景致，從廳外的

43 平方呎之露台，更可遠望至西九龍及大嶼山一帶。此層原本有一間套房，現改為飯廳，以玻璃屏風與客廳分隔。客廳左面為娛樂區，設有酒吧及桌球檯，牆身配上幾何圖形金屬紙皮石，設計具玩味。從內置樓梯可上達上層睡區，此層原本有 5 間睡房，現改為 3 間大套房，每間套房均設睡眠區及工作或閒坐區，生活空間廣闊。

### 間隔可改動

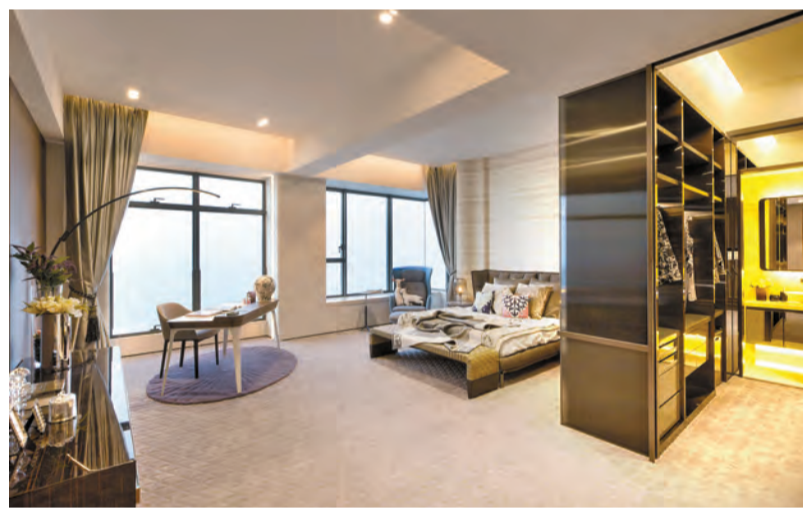
另一間現樓示範戶為 38 及 39 樓複式 B 室，實用面積 3443 平方呎，原則 5 房 3 套連儲物房間隔，現改為 3 房雙套房連雙儲物房，室內設計以英倫當代華美都市風格作主題，在多處擺放了雕塑及攝影作品，以提升居家品味。客飯廳實用面積約 1300 平方呎，一套灰色梳化橫放於客廳中心仍不覺侷促，設計師在下層的原套房位置，增設一道屏風，闢作角落作為小偏廳，放置梳化及電視組合。大廳右方設有曲尺落地窗，外望開揚維港景致。飯廳擺放了長型餐桌，旁邊設有吧枱作為品酒區，兼有步入式藏酒區，隨時與三五知己把酒言歡。上層為睡眠區，三間睡房其中兩間為套房，房內有步入式衣帽間，主人套房備有大幅轉角窗，窗前放了躺臥式椅子，方便欣賞窗外維港全景。

### 位處兩港鐵站之間

維港峰位於干諾道西與嘉安街交界，位處港鐵香港大學站與西營盤站之間，步行往港大站 B1 出口約 5 分鐘，不過由該出入口前往站內列車處亦需 5 至 10 分鐘；至於前往西營盤站則約 10 分鐘路程，附近亦有電車、巴士及小巴行走，交通方便。項目所在的港島西區發展成熟，德輔道西一帶設有各式商舖及食肆，而且鄰近中、上環核心商業區，佔盡地利，有望吸引年輕才俊。



能夠像示範戶 38 及 39 樓 A 室般，在家中擺放桌球檯，是不少桌球迷的夢想。



複式示範戶 A 室的套房設有寢區及工作間。



複式示範戶 A 室另一間套房用上雙子房門，一派大宅風範。

### 海外樓市

## 投資倫敦物業 四百餘萬入場

本港住宅樓價下調，前景不明朗，想為資金找出路，投資外地樓盤是種不錯的選擇。

Fraser's Property 最近與萊坊聯手，在港推出倫敦 Camberwell (SE5 郵區) 住宅 Camberwell on the Green。項目為一座樓高六層的大廈，提供 92 個一房至三房單位，面積由 549 至 1184 平方呎不等。每個單位均用上木地板，睡房和浴室分別鋪上地毯及瓷磚地板。單位並配備地下暖氣和空氣過濾系統，以及節能暖氣和熱水系統。住戶享有私人平台花園，可從單位直接通往陽台。單位售價由 41.7 萬英鎊（約 470 萬港元）起，詳情瀏覽 KnightFrank.com.hk。

物業坐落倫敦東南部，該區現正進行重建計劃，附近的公園帶來優美景色，另外亦有遊樂區、體育設施等配套，具投資潛力。該地段鄰近 Overground 地鐵站，可由該站搭乘地鐵前往倫敦主要的 Victoria 和 Clapham Junction 車站，輕鬆連接倫敦市中心、West End、倫敦市內和國際火車站。



Camberwell on the Green 樓高 6 層，提供 92 個單位。

### 樓市簡訊

## 尖沙咀商廈全層戶 二千萬有交易

尖沙咀近年有不少基建，亦正進行多項翻新工程，如香港洲際酒店、新世界中心等重建項目，營商前景看俏。想進軍該區的商廈市場，可留意正在放售的余仁生中心全層戶。

物業由美聯代理，位於漆咸道南 11 至 15 號余仁生中心中層，全層面積約 1978 平方呎，以 1978 萬元放售，呎價 10000 元。單位同時放租，每月租金約 69200 元，呎租約 35 元。上述單位間隔四正實用，景觀開揚，可飽覽維港景致，工作環境理想。余仁生中心距離尖東港鐵站僅數步之遙，亦鄰近交通交匯處，設有多個巴士站，來往各區皆十分方便。大廈並毗鄰大型商場 K11，各類商店、食肆一應俱全，配套齊全。



余仁生中心位於尖沙咀核心地段，位置優越。

### 家居新品

## 精緻茶具 傳統時尚任君選

過年與親友共聚，難免會多吃糕點與煎炸食品，想為家中訪客解膩，最好是準備一套精美茶具，隨時泡一壺靚茶招呼親友。

福茗堂茶莊最近推出年度新系列茶具用品，其中仿古窯變茶煮套裝充滿傳統氣息，仿古設計外形線條優美，乍看還以為是古代煎藥的器皿。側把壺附有細長手柄，避免沏茶時燙傷雙手，而且壺內可放置小蠟燭，時刻保持茶湯溫暖，設計貼心。

年輕屋主不妨選擇設計具玩味、外形似烈酒 Shooter 杯的時尚小彩杯。玻璃茶杯底部呈圓錐形狀，可用指尖輕易掌握，茶杯設有專用杯托，造型獨特，玻璃材料澄淨剔透，具時尚感覺。系列備有粉紅、綠、藍、棕四種顏色，色彩繽紛，以茶代酒，也能營造派對氣氛。

文：熙



仿古窯變茶煮套裝售價 1180 港元。



色彩鮮艷的時尚小彩杯，每隻連杯托售 170 港元。